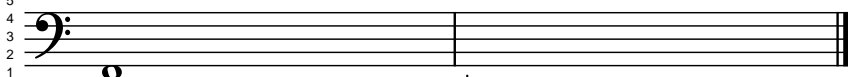


Anfängerkurs 1 - Lektion 1

Die ersten zwei Töne:
großes F und Kontra-B

5 Notenlinien

5
4
3
2
1



Bassschlüssel
(F-Schlüssel)

F

B

Kontra-B

Aufgabe 1)

Erzeuge einen möglichst gleichbleibenden Ton mit den Lippen.
Lasse zuerst die Luft ausströmen wie beim Ausblasen einer Kerze,
führe dann die Lippen im Zentrum zusammen.

Aufgabe 2)

Versuche den Ton nach oben und unten zu treiben,
indem du den vorderen Zungenrücken hebst und senkst.
Die Funktion der Zunge ist ähnlich wie beim Pfeifen.
Hilfsweise kannst du dir für tiefe Töne dunkle,
für hohe Töne helle Vokale vorstellen.

Aufgabe 3)

Erzeuge auf dem Mundstück in der selben Weise Töne.

Aufgabe 4)

Versuche die beiden Töne F und B auf der Tuba zu spielen.
Gehe erst zur nächsten Lektion, wenn dir das sicher gelingt.